

- お客さまがご用意いただいた検体について、目的の染色を行いスライド標本を作製致します。

以下の検体について対応しております。

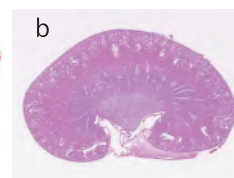
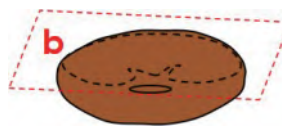
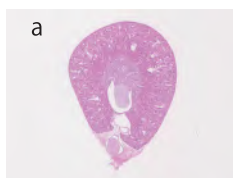
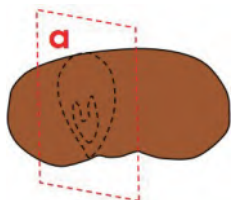
- 固定液に浸漬した状態
- パラフィン包埋ブロックの状態
- 薄切済みの切片の状態
- OTC包埋
- その他(カルチャーインサートなどご相談ください。)

### ■ 受託サービスの流れ



ご希望の断面等についても対応可能です。(イラストなどでも結構でございますのでご指定下さい。)

例) マウス腎臓  
断面指定

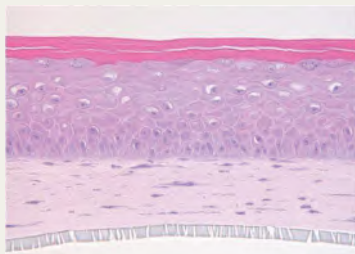


### 対応検体

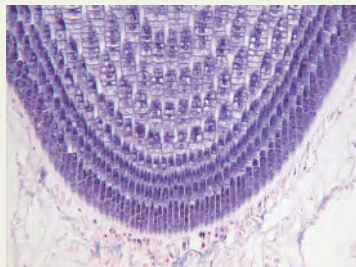
研究用の検体のみのお取り扱いとなります。ヒト検体につきましては、固定済みの検体のみのお取り扱いとなります。

- |           |          |         |        |
|-----------|----------|---------|--------|
| ● マウス     | ● ラット    | ● モルモット | ● ウサギ  |
| ● マーモセット  | ● サル     | ● ブタ    | ● ウシ   |
| ● ヒツジ     | ● イヌ     | ● ニワトリ  | ● ハト   |
| ● ウズラ     | ● 両生類    | ● 魚類    | ● 昆虫   |
| ● 海産無脊椎動物 | ● プランクトン | ● 植物    | ● ヒト組織 |
| ● 培養細胞    | ● その他    |         |        |

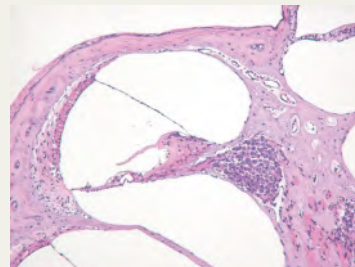
### 染色例：HE染色・特殊染色



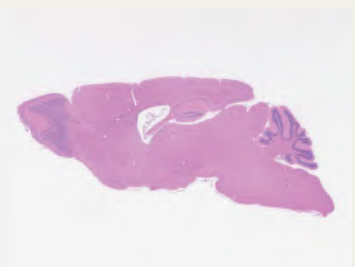
ヒト3D皮膚



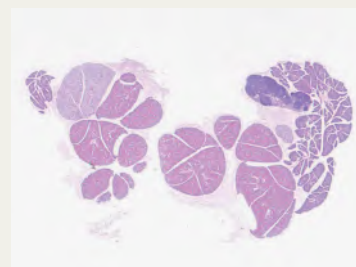
イネ



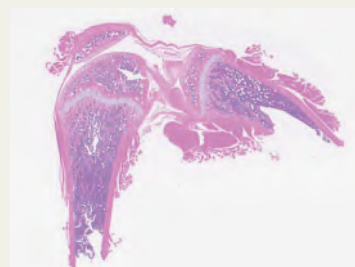
マウス内耳



マウス脳(矢状断)



マウス唾液腺



マウス大腿骨